



# SLOVENSKÁ SPRÁVA CIEST

Miletičova 19, P.O. BOX 19, 826 19 Bratislava

Obec Horný Hričov  
Obecný úrad  
013 42 Horný Hričov 191

Váš list číslo	Naše číslo	Vybavuje/linka	Miesto odoslania/dátum
	5985/2016-7/2230/9111	Ing. Benkó	Bratislava
		02/502 55 219	31.03.2016

Vec:

**Meranie únosnosti na ceste III/2090, MK-Mládežnícka, MK-Elektárrenská**

Na základe Vašej požiadavky Vám v prílohách zasielame výsledky merania a hodnotenia únosnosti cesty III/2090 a miestnych komunikácií MK-Mládežnícka a MK-Elektárrenská v rozsahu ich požadovaných dĺžok. Pre hodnotenie bol uvažovaný počet ťažkých vozidiel do 500voz./24hod. Hodnotenie bolo vykonané orientačne na základe nameraných priehybov. Úseky s nevyhovujúcou únosnosťou sú vyznačené v prílohe.

Meranie a hodnotenie bolo vykonané v zmysle technických podmienok TP 01/2009 Meranie a hodnotenie únosnosti zariadením KUAB - príloha A.

S pozdravom

SLOVENSKA SPRÁVA CIEST  
Miletičova 19  
826 19 BRATISLAVA

Ing. Jozef Polčic  
riadiateľ úseku technického rozvoja

Prílohy  
12x44 výsledky merania a hodnotenia

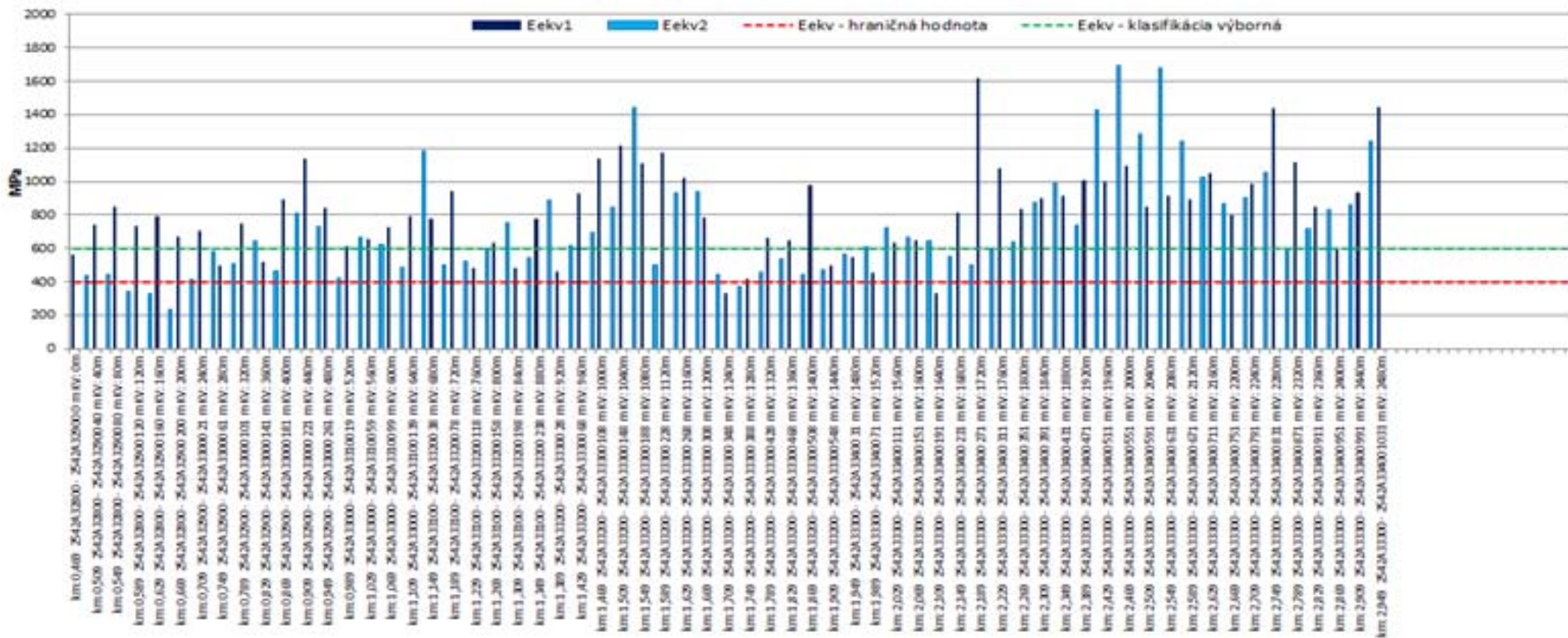
Slovenská správa ciest  
Miletičova 19, P.O. BOX 19  
826 19 Bratislava

Tel.: 02/502 55 111  
Fax: 02/555 67 976  
www.ssc.sk

Bankové spojenie  
Štátna pokladnica  
č. ú. 7000135433/8180

IČO 003328  
DIČ 2021067785  
IBAN 448180 0000 0070 0013 5433

III/2090 Horný Hričov



### III/2090 Horný Hričov

- nepravidelný krok	<b>HODNOTENIE - TP 01/2009, príloha A</b>											
<b>LEGENDA</b>	<i>YO - priehyby po korekcii na silu a teplotu</i>	<b>1 - výborná</b>	<b>4 - dostatočná</b>	<i>NTV - netuhá vozovka</i>	<i>SCI - povrchový index krivosti</i>							
	<i>Eekv - modul pružnosti po korekcii</i>	<b>2 - veľmi dobrá</b>	<b>5 - nevyhovujúca</b>	<i>PTV - polotuhá vozovka</i>	<i>BCI - podkladový index krivosti</i>							
	<i>NV - nevyhovujúce úseky</i>	<b>3 - dobrá</b>			<i>TNV - počet ťažkých nákl. vozidiel</i>							

Staničenie ULS	Kumul. stanič. (m)	Stanič. Km	Kum vz. (m)	GPS		Sm.	YO $\mu$ m	Eekv Mpa	SCI mm	BCI mm	TNV voz./24h.	NTV PTV	Klasifikácia TP01/2009 tab.A3, A4	Klasifikácia TP01/2009 tab.A5, A6	NV	Dátum merania (m-r)
				Šírka (°)	Dĺžka (°)											
2542A32800 - 2542A32900 0 m	469	0,469	0	0,00000	0,00000	1	293	563	0,054	0,1718	400	NTV	2	1 - Vozovka aj podložie únosné		2-16
2542A32800 - 2542A32900 20 m	489	0,489	20	0,00000	0,00000	2	389	439	0,089	0,2086	400	NTV	4	2 - Nevyhovujúce podkladové vrstvy		2-16
2542A32800 - 2542A32900 40 m	509	0,509	40	0,00000	0,00000	1	211	739	0,047	0,0997	400	NTV	1	1 - Vozovka aj podložie únosné		2-16
2542A32800 - 2542A32900 60 m	529	0,529	60	0,00000	0,00000	2	386	442	0,082	0,208	400	NTV	4	2 - Nevyhovujúce podkladové vrstvy		2-16
2542A32800 - 2542A32900 80 m	549	0,549	80	0,00000	0,00000	1	179	849	0,031	0,0746	400	NTV	1	1 - Vozovka aj podložie únosné		2-16
2542A32800 - 2542A32900 100 m	569	0,569	100	0,00000	0,00000	2	510	342	0,095	0,2794	400	NTV	5	2 - Nevyhovujúce podkladové vrstvy		2-16
2542A32800 - 2542A32900 120 m	589	0,589	120	0,00000	0,00000	1	213	735	0,036	0,0989	400	NTV	1	1 - Vozovka aj podložie únosné		2-16
2542A32800 - 2542A32900 140 m	609	0,609	140	0,00000	0,00000	2	530	329	0,09	0,2896	400	NTV	5	2 - Nevyhovujúce podkladové vrstvy		2-16
2542A32800 - 2542A32900 160 m	629	0,629	160	0,00000	0,00000	1	195	790	0,034	0,0843	400	NTV	1	1 - Vozovka aj podložie únosné		2-16
2542A32800 - 2542A32900 180 m	649	0,649	180	0,00000	0,00000	2	747	237	0,157	0,3661	400	NTV	5	5 - Vozovka aj podložie neúnosné		2-16
2542A32800 - 2542A32900 200 m	669	0,669	200	0,00000	0,00000	1	237	671	0,038	0,1026	400	NTV	1	1 - Vozovka aj podložie únosné		2-16
2542A32900 - 2542A33000 1 m	689	0,689	220	0,00000	0,00000	2	408	417	0,074	0,192	400	NTV	4	1 - Vozovka aj podložie únosné		2-16
2542A32900 - 2542A33000 21 m	709	0,709	240	0,00000	0,00000	1	222	708	0,037	0,1041	400	NTV	1	1 - Vozovka aj podložie únosné		2-16
2542A32900 - 2542A33000 41 m	729	0,729	260	0,00000	0,00000	2	283	581	0,046	0,1259	400	NTV	2	1 - Vozovka aj podložie únosné		2-16
2542A32900 - 2542A33000 61 m	749	0,749	280	0,00000	0,00000	1	333	498	0,047	0,1708	400	NTV	3	1 - Vozovka aj podložie únosné		2-16
2542A32900 - 2542A33000 81 m	769	0,769	300	0,00000	0,00000	2	330	505	0,05	0,1556	400	NTV	3	1 - Vozovka aj podložie únosné		2-16
2542A32900 - 2542A33000 101 m	789	0,789	320	0,00000	0,00000	1	208	750	0,035	0,0949	400	NTV	1	1 - Vozovka aj podložie únosné		2-16
2542A32900 - 2542A33000 121 m	809	0,809	340	0,00000	0,00000	2	250	648	0,043	0,1166	400	NTV	1	1 - Vozovka aj podložie únosné		2-16
2542A32900 - 2542A33000 141 m	829	0,829	360	0,00000	0,00000	1	320	520	0,068	0,1573	400	NTV	3	1 - Vozovka aj podložie únosné		2-16
2542A32900 - 2542A33000 161 m	849	0,849	380	0,00000	0,00000	2	361	463	0,067	0,1848	400	NTV	3	1 - Vozovka aj podložie únosné		2-16
2542A32900 - 2542A33000 181 m	869	0,869	400	0,00000	0,00000	1	167	896	0,032	0,0767	400	NTV	1	1 - Vozovka aj podložie únosné		2-16
2542A32900 - 2542A33000 201 m	889	0,889	420	0,00000	0,00000	2	190	808	0,037	0,0972	400	NTV	1	1 - Vozovka aj podložie únosné		2-16
2542A32900 - 2542A33000 221 m	909	0,909	440	0,00000	0,00000	1	124	1134	0,036	0,0665	400	NTV	1	1 - Vozovka aj podložie únosné		2-16
2542A32900 - 2542A33000 241 m	929	0,929	460	0,00000	0,00000	2	214	731	0,05	0,1014	400	NTV	1	1 - Vozovka aj podložie únosné		2-16
2542A32900 - 2542A33000 261 m	949	0,949	480	0,00000	0,00000	1	181	842	0,039	0,0862	400	NTV	1	1 - Vozovka aj podložie únosné		2-16
2542A32900 - 2542A33000 281 m	969	0,969	500	0,00000	0,00000	2	401	422	0,087	0,2098	400	NTV	4	2 - Nevyhovujúce podkladové vrstvy		2-16
2542A33000 - 2542A33100 19 m	989	0,989	520	0,00000	0,00000	1	264	612	0,049	0,1388	400	NTV	1	1 - Vozovka aj podložie únosné		2-16
2542A33000 - 2542A33100 39 m	1009	1,009	540	0,00000	0,00000	2	239	666	0,051	0,1226	400	NTV	1	1 - Vozovka aj podložie únosné		2-16
2542A33000 - 2542A33100 59 m	1029	1,029	560	0,00000	0,00000	1	242	659	0,054	0,1202	400	NTV	1	1 - Vozovka aj podložie únosné		2-16

**III/2090 Horný Hričov**

- nepravdivý krok	<b>HODNOTENIE - TP 01/2009, príloha A</b>											
<b>LEGENDA</b>	<i>YO - priehyby po korekcii na silu a teplotu</i>	<b>1</b> - výborná	<b>4</b> - dostatočná	<i>NTV - netuhá vozovka</i>		<i>SCI - povrchový index krivosti</i>						
	<i>Eekv - modul pružnosti po korekcii</i>	<b>2</b> - veľmi dobrá	<b>5</b> - nevyhovujúca	<i>PTV - polotuhá vozovka</i>		<i>BCI - podkladový index krivosti</i>						
	<i>NV - nevyhovujúce úseky</i>	<b>3</b> - dobrá				<i>TNV - počet ťažkých nákl. vozidiel</i>						

Staničenie ULS	Kumul. stanič. (m)	Stanič. Km	Kum vz. (m)	GPS		Sm.	YO $\mu$ m	Eekv Mpa	SCI mm	BCI mm	TNV voz./24h.	NTV PTV	Klasifikácia TP01/2009 tab.A3, A4	Klasifikácia TP01/2009 tab.A5, A6	NV	Dátum merania (m-r)
				Šírka (°)	Dĺžka (°)											
2542A33000 - 2542A33100 79 m	1049	1,049	580	0,00000	0,00000	2	259	621	0,059	0,1357	400	NTV	1	1 - Vozovka aj podložie únosné		2-16
2542A33000 - 2542A33100 99 m	1069	1,069	600	0,00000	0,00000	1	216	725	0,053	0,104	400	NTV	1	1 - Vozovka aj podložie únosné		2-16
2542A33000 - 2542A33100 119 m	1089	1,089	620	0,00000	0,00000	2	341	488	0,065	0,1828	400	NTV	3	1 - Vozovka aj podložie únosné		2-16
2542A33000 - 2542A33100 139 m	1109	1,109	640	0,00000	0,00000	1	195	791	0,049	0,103	400	NTV	1	1 - Vozovka aj podložie únosné		2-16
2542A33100 - 2542A33200 18 m	1129	1,129	660	0,00000	0,00000	2	117	1181	0,036	0,0574	400	NTV	1	1 - Vozovka aj podložie únosné		2-16
2542A33100 - 2542A33200 38 m	1149	1,149	680	0,00000	0,00000	1	200	774	0,044	0,1036	400	NTV	1	1 - Vozovka aj podložie únosné		2-16
2542A33100 - 2542A33200 58 m	1169	1,169	700	0,00000	0,00000	2	332	499	0,071	0,1737	400	NTV	3	1 - Vozovka aj podložie únosné		2-16
2542A33100 - 2542A33200 78 m	1189	1,189	720	0,00000	0,00000	1	156	945	0,035	0,0746	400	NTV	1	1 - Vozovka aj podložie únosné		2-16
2542A33100 - 2542A33200 98 m	1209	1,209	740	0,00000	0,00000	2	313	526	0,06	0,1646	400	NTV	2	1 - Vozovka aj podložie únosné		2-16
2542A33100 - 2542A33200 118 m	1229	1,229	760	0,00000	0,00000	1	345	483	0,059	0,1796	400	NTV	3	1 - Vozovka aj podložie únosné		2-16
2542A33100 - 2542A33200 138 m	1249	1,249	780	0,00000	0,00000	2	272	596	0,059	0,1318	400	NTV	2	1 - Vozovka aj podložie únosné		2-16
2542A33100 - 2542A33200 158 m	1269	1,269	800	0,00000	0,00000	1	253	633	0,042	0,1333	400	NTV	1	1 - Vozovka aj podložie únosné		2-16
2542A33100 - 2542A33200 178 m	1289	1,289	820	0,00000	0,00000	2	208	750	0,042	0,0993	400	NTV	1	1 - Vozovka aj podložie únosné		2-16
2542A33100 - 2542A33200 198 m	1309	1,309	840	0,00000	0,00000	1	344	484	0,059	0,1802	400	NTV	3	1 - Vozovka aj podložie únosné		2-16
2542A33100 - 2542A33200 218 m	1329	1,329	860	0,00000	0,00000	2	301	545	0,061	0,1532	400	NTV	2	1 - Vozovka aj podložie únosné		2-16
2542A33100 - 2542A33200 238 m	1349	1,349	880	0,00000	0,00000	1	199	776	0,036	0,0967	400	NTV	1	1 - Vozovka aj podložie únosné		2-16
2542A33200 - 2542A33300 8 m	1369	1,369	900	0,00000	0,00000	2	169	890	0,042	0,0807	400	NTV	1	1 - Vozovka aj podložie únosné		2-16
2542A33200 - 2542A33300 28 m	1389	1,389	920	0,00000	0,00000	1	361	463	0,061	0,1819	400	NTV	3	1 - Vozovka aj podložie únosné		2-16
2542A33200 - 2542A33300 48 m	1409	1,409	940	0,00000	0,00000	2	263	613	0,053	0,1401	400	NTV	1	1 - Vozovka aj podložie únosné		2-16
2542A33200 - 2542A33300 68 m	1429	1,429	960	0,00000	0,00000	1	160	930	0,033	0,0757	400	NTV	1	1 - Vozovka aj podložie únosné		2-16
2542A33200 - 2542A33300 88 m	1449	1,449	980	0,00000	0,00000	2	228	694	0,053	0,1053	400	NTV	1	1 - Vozovka aj podložie únosné		2-16
2542A33200 - 2542A33300 108 m	1469	1,469	1000	0,00000	0,00000	1	123	1136	0,034	0,0649	400	NTV	1	1 - Vozovka aj podložie únosné		2-16
2542A33200 - 2542A33300 128 m	1489	1,489	1020	0,00000	0,00000	2	180	843	0,035	0,0836	400	NTV	1	1 - Vozovka aj podložie únosné		2-16
2542A33200 - 2542A33300 148 m	1509	1,509	1040	0,00000	0,00000	1	113	1213	0,03	0,0582	400	NTV	1	1 - Vozovka aj podložie únosné		2-16
2542A33200 - 2542A33300 168 m	1529	1,529	1060	0,00000	0,00000	2	89	1439	0,039	0,0602	400	NTV	1	1 - Vozovka aj podložie únosné		2-16
2542A33200 - 2542A33300 188 m	1549	1,549	1080	0,00000	0,00000	1	127	1108	0,032	0,0659	400	NTV	1	1 - Vozovka aj podložie únosné		2-16
2542A33200 - 2542A33300 208 m	1569	1,569	1100	0,00000	0,00000	2	332	500	0,086	0,1695	400	NTV	3	1 - Vozovka aj podložie únosné		2-16
2542A33200 - 2542A33300 228 m	1589	1,589	1120	0,00000	0,00000	1	118	1174	0,038	0,0709	400	NTV	1	1 - Vozovka aj podložie únosné		2-16
2542A33200 - 2542A33300 248 m	1609	1,609	1140	0,00000	0,00000	2	159	935	0,036	0,0786	400	NTV	1	1 - Vozovka aj podložie únosné		2-16

### III/2090 Horný Hričov

- nepravideľný krok	HODNOTENIE - TP 01/2009, príloha A											
<b>LEGENDA</b>	<i>YO - priehyby po korekcii na silu a teplotu</i>		<b>1 - výborná</b>		<b>4 - dostatočná</b>		<i>NTV - netuhá vozovka</i>		<i>SCI - povrchový index krivosti</i>			
	<i>Eekv - modul pružnosti po korekcii</i>		<b>2 - veľmi dobrá</b>		<b>5 - nevyhovujúca</b>		<i>PTV - polotuhá vozovka</i>		<i>BCI - podkladový index krivosti</i>			
	<i>NV - nevyhovujúce úseky</i>		<b>3 - dobrá</b>						<i>TNV - počet ťažkých nákl. vozidiel</i>			

Staničenie ULS	Kumul. stanič. (m)	Stanič. Km	Kum vz. (m)	GPS		Sm.	YO $\mu$ m	Eekv Mpa	SCI mm	BCI mm	TNV voz./24h.	NTV PTV	Klasifikácia TP01/2009 tab.A3, A4	Klasifikácia TP01/2009 tab.A5, A6	NV	Dátum merania (m-r)
				Šírka (°)	Dĺžka (°)											
2542A33200 - 2542A33300 268 m	1629	1,629	1160	0,00000	0,00000	1	142	1019	0,036	0,068	400	NTV	1	1 - Vozovka aj podložie únosné		2-16
2542A33200 - 2542A33300 288 m	1649	1,649	1180	0,00000	0,00000	2	158	938	0,039	0,0739	400	NTV	1	1 - Vozovka aj podložie únosné		2-16
2542A33200 - 2542A33300 308 m	1669	1,669	1200	0,00000	0,00000	1	197	782	0,042	0,0907	400	NTV	1	1 - Vozovka aj podložie únosné		2-16
2542A33200 - 2542A33300 328 m	1689	1,689	1220	0,00000	0,00000	2	381	442	0,094	0,1877	400	NTV	4	1 - Vozovka aj podložie únosné		2-16
2542A33200 - 2542A33300 348 m	1709	1,709	1240	0,00000	0,00000	1	520	332	0,103	0,2762	400	NTV	5	3 - Vozovka neúnosná, podložie únosné		2-16
2542A33200 - 2542A33300 368 m	1729	1,729	1260	0,00000	0,00000	2	462	370	0,106	0,2326	400	NTV	5	3 - Vozovka neúnosná, podložie únosné		2-16
2542A33200 - 2542A33300 388 m	1749	1,749	1280	0,00000	0,00000	1	402	420	0,099	0,2043	400	NTV	4	2 - Nevyhovujúce podkladové vrstvy		2-16
2542A33200 - 2542A33300 408 m	1769	1,769	1300	0,00000	0,00000	2	367	457	0,081	0,1959	400	NTV	3	1 - Vozovka aj podložie únosné		2-16
2542A33200 - 2542A33300 428 m	1789	1,789	1320	0,00000	0,00000	1	241	662	0,046	0,123	400	NTV	1	1 - Vozovka aj podložie únosné		2-16
2542A33200 - 2542A33300 448 m	1809	1,809	1340	0,00000	0,00000	2	307	535	0,059	0,1627	400	NTV	2	1 - Vozovka aj podložie únosné		2-16
2542A33200 - 2542A33300 468 m	1829	1,829	1360	0,00000	0,00000	1	248	646	0,059	0,124	400	NTV	1	1 - Vozovka aj podložie únosné		2-16
2542A33200 - 2542A33300 488 m	1849	1,849	1380	0,00000	0,00000	2	377	445	0,081	0,1987	400	NTV	4	1 - Vozovka aj podložie únosné		2-16
2542A33200 - 2542A33300 508 m	1869	1,869	1400	0,00000	0,00000	1	150	977	0,037	0,0777	400	NTV	1	1 - Vozovka aj podložie únosné		2-16
2542A33200 - 2542A33300 528 m	1889	1,889	1420	0,00000	0,00000	2	351	476	0,069	0,1708	400	NTV	3	1 - Vozovka aj podložie únosné		2-16
2542A33200 - 2542A33300 548 m	1909	1,909	1440	0,00000	0,00000	1	331	501	0,052	0,1789	400	NTV	3	1 - Vozovka aj podložie únosné		2-16
2542A33300 - 2542A33400 11 m	1929	1,929	1460	0,00000	0,00000	2	290	563	0,062	0,151	400	NTV	2	1 - Vozovka aj podložie únosné		2-16
2542A33300 - 2542A33400 31 m	1949	1,949	1480	0,00000	0,00000	1	299	547	0,048	0,1679	400	NTV	2	1 - Vozovka aj podložie únosné		2-16
2542A33300 - 2542A33400 51 m	1969	1,969	1500	0,00000	0,00000	2	266	608	0,054	0,1311	400	NTV	1	1 - Vozovka aj podložie únosné		2-16
2542A33300 - 2542A33400 71 m	1989	1,989	1520	0,00000	0,00000	1	369	455	0,07	0,186	400	NTV	3	1 - Vozovka aj podložie únosné		2-16
2542A33300 - 2542A33400 91 m	2009	2,009	1540	0,00000	0,00000	2	217	721	0,045	0,0983	400	NTV	1	1 - Vozovka aj podložie únosné		2-16
2542A33300 - 2542A33400 111 m	2029	2,029	1560	0,00000	0,00000	1	254	631	0,042	0,1309	400	NTV	1	1 - Vozovka aj podložie únosné		2-16
2542A33300 - 2542A33400 131 m	2049	2,049	1580	0,00000	0,00000	2	239	666	0,052	0,1255	400	NTV	1	1 - Vozovka aj podložie únosné		2-16
2542A33300 - 2542A33400 151 m	2069	2,069	1600	0,00000	0,00000	1	248	645	0,061	0,1335	400	NTV	1	1 - Vozovka aj podložie únosné		2-16
2542A33300 - 2542A33400 171 m	2089	2,089	1620	0,00000	0,00000	2	247	648	0,055	0,1308	400	NTV	1	1 - Vozovka aj podložie únosné		2-16
2542A33300 - 2542A33400 191 m	2109	2,109	1640	0,00000	0,00000	1	521	332	0,105	0,2746	400	NTV	5	3 - Vozovka neúnosná, podložie únosné		2-16
2542A33300 - 2542A33400 211 m	2129	2,129	1660	0,00000	0,00000	2	299	549	0,05	0,1432	400	NTV	2	1 - Vozovka aj podložie únosné		2-16
2542A33300 - 2542A33400 231 m	2149	2,149	1680	0,00000	0,00000	1	188	815	0,045	0,087	400	NTV	1	1 - Vozovka aj podložie únosné		2-16
2542A33300 - 2542A33400 251 m	2169	2,169	1700	0,00000	0,00000	2	333	499	0,059	0,1391	400	NTV	3	3 - Vozovka únosná, podložie neúnosné		2-16
2542A33300 - 2542A33400 271 m	2189	2,189	1720	0,00000	0,00000	1	74	1621	0,031	0,036	400	NTV	1	1 - Vozovka aj podložie únosné		2-16

### III/2090 Horný Hričov

- nepravidelný krok	<b>HODNOTENIE - TP 01/2009, príloha A</b>											
<b>LEGENDA</b>	<i>Y0 - priehyby po korekcii na silu a teplotu</i>	<b>1 - výborná</b>	<b>4 - dostatočná</b>	<i>NTV - netuhá vozovka</i>		<i>SCI - povrchový index krivosti</i>						
	<i>Eekv - modul pružnosti po korekcii</i>	<b>2 - veľmi dobrá</b>	<b>5 - nevyhovujúca</b>	<i>PTV - polotuhá vozovka</i>		<i>BCI - podkladový index krivosti</i>						
	<i>NV - nevyhovujúce úseky</i>	<b>3 - dobrá</b>				<i>TNV - počet ťažkých nákl. vozidiel</i>						

Staničenie ULS	Kumul. stanič. (m)	Stanič. Km	Kum vz. (m)	GPS		Sm.	Y0 μm	Eekv Mpa	SCI mm	BCI mm	TNV voz./24h.	NTV PTV	Klasifikácia TP01/2009 tab.A3, A4	Klasifikácia TP01/2009 tab.A5, A6	NV	Dátum merania (m-r)
				Šírka (°)	Dĺžka (°)											
2542A33300 - 2542A33400 291 m	2209	2,209	1740	0,00000	0,00000	2	269	600	0,038	0,1286	400	NTV	1	1 - Vozovka aj podložie únosné		2-16
2542A33300 - 2542A33400 311 m	2229	2,229	1760	0,00000	0,00000	1	132	1082	0,032	0,0593	400	NTV	1	1 - Vozovka aj podložie únosné		2-16
2542A33300 - 2542A33400 331 m	2249	2,249	1780	0,00000	0,00000	2	250	640	0,043	0,1294	400	NTV	1	1 - Vozovka aj podložie únosné		2-16
2542A33300 - 2542A33400 351 m	2269	2,269	1800	0,00000	0,00000	1	183	833	0,037	0,0699	400	NTV	1	1 - Vozovka aj podložie únosné		2-16
2542A33300 - 2542A33400 371 m	2289	2,289	1820	0,00000	0,00000	2	173	873	0,034	0,0785	400	NTV	1	1 - Vozovka aj podložie únosné		2-16
2542A33300 - 2542A33400 391 m	2309	2,309	1840	0,00000	0,00000	1	166	900	0,043	0,0709	400	NTV	1	1 - Vozovka aj podložie únosné		2-16
2542A33300 - 2542A33400 411 m	2329	2,329	1860	0,00000	0,00000	2	145	986	0,033	0,0626	400	NTV	1	1 - Vozovka aj podložie únosné		2-16
2542A33300 - 2542A33400 431 m	2349	2,349	1880	0,00000	0,00000	1	163	915	0,03	0,0658	400	NTV	1	1 - Vozovka aj podložie únosné		2-16
2542A33300 - 2542A33400 451 m	2369	2,369	1900	0,00000	0,00000	2	212	738	0,036	0,0896	400	NTV	1	1 - Vozovka aj podložie únosné		2-16
2542A33300 - 2542A33400 471 m	2389	2,389	1920	0,00000	0,00000	1	145	1006	0,031	0,0581	400	NTV	1	1 - Vozovka aj podložie únosné		2-16
2542A33300 - 2542A33400 491 m	2409	2,409	1940	0,00000	0,00000	2	90	1427	0,031	0,0477	400	NTV	1	1 - Vozovka aj podložie únosné		2-16
2542A33300 - 2542A33400 511 m	2429	2,429	1960	0,00000	0,00000	1	145	1001	0,033	0,0687	400	NTV	1	1 - Vozovka aj podložie únosné		2-16
2542A33300 - 2542A33400 531 m	2449	2,449	1980	0,00000	0,00000	2	69	1694	0,031	0,0379	400	NTV	1	1 - Vozovka aj podložie únosné		2-16
2542A33300 - 2542A33400 551 m	2469	2,469	2000	0,00000	0,00000	1	130	1094	0,037	0,0656	400	NTV	1	1 - Vozovka aj podložie únosné		2-16
2542A33300 - 2542A33400 571 m	2489	2,489	2020	0,00000	0,00000	2	104	1287	0,034	0,0533	400	NTV	1	1 - Vozovka aj podložie únosné		2-16
2542A33300 - 2542A33400 591 m	2509	2,509	2040	0,00000	0,00000	1	178	851	0,034	0,0909	400	NTV	1	1 - Vozovka aj podložie únosné		2-16
2542A33300 - 2542A33400 611 m	2529	2,529	2060	0,00000	0,00000	2	70	1679	0,03	0,0369	400	NTV	1	1 - Vozovka aj podložie únosné		2-16
2542A33300 - 2542A33400 631 m	2549	2,549	2080	0,00000	0,00000	1	163	915	0,034	0,0726	400	NTV	1	1 - Vozovka aj podložie únosné		2-16
2542A33300 - 2542A33400 651 m	2569	2,569	2100	0,00000	0,00000	2	107	1240	0,035	0,0549	400	NTV	1	1 - Vozovka aj podložie únosné		2-16
2542A33300 - 2542A33400 671 m	2589	2,589	2120	0,00000	0,00000	1	167	896	0,048	0,0773	400	NTV	1	1 - Vozovka aj podložie únosné		2-16
2542A33300 - 2542A33400 691 m	2609	2,609	2140	0,00000	0,00000	2	141	1027	0,032	0,0601	400	NTV	1	1 - Vozovka aj podložie únosné		2-16
2542A33300 - 2542A33400 711 m	2629	2,629	2160	0,00000	0,00000	1	137	1050	0,031	0,0591	400	NTV	1	1 - Vozovka aj podložie únosné		2-16
2542A33300 - 2542A33400 731 m	2649	2,649	2180	0,00000	0,00000	2	174	869	0,033	0,0824	400	NTV	1	1 - Vozovka aj podložie únosné		2-16
2542A33300 - 2542A33400 751 m	2669	2,669	2200	0,00000	0,00000	1	192	799	0,035	0,0902	400	NTV	1	1 - Vozovka aj podložie únosné		2-16
2542A33300 - 2542A33400 771 m	2689	2,689	2220	0,00000	0,00000	2	165	907	0,035	0,0803	400	NTV	1	1 - Vozovka aj podložie únosné		2-16
2542A33300 - 2542A33400 791 m	2709	2,709	2240	0,00000	0,00000	1	148	989	0,034	0,0708	400	NTV	1	1 - Vozovka aj podložie únosné		2-16
2542A33300 - 2542A33400 811 m	2729	2,729	2260	0,00000	0,00000	2	136	1055	0,034	0,0745	400	NTV	1	1 - Vozovka aj podložie únosné		2-16
2542A33300 - 2542A33400 831 m	2749	2,749	2280	0,00000	0,00000	1	89	1439	0,037	0,038	400	NTV	1	1 - Vozovka aj podložie únosné		2-16
2542A33300 - 2542A33400 851 m	2769	2,769	2300	0,00000	0,00000	2	271	597	0,057	0,1243	400	NTV	2	1 - Vozovka aj podložie únosné		2-16

III/2090 Horný Hričov

- nepravidelný krok	<b>HODNOTENIE - TP 01/2009, príloha A</b>											
<b>LEGENDA</b>	<i>Y0</i> - priehyby po korekcii na silu a teplotu		<b>1</b> - výborná		<b>4</b> - dostatočná		<i>NTV</i> - netuhá vozovka		<i>SCI</i> - povrchový index krivosti			
	<i>Eekv</i> - modul pružnosti po korekcii		<b>2</b> - veľmi dobrá		<b>5</b> - nevyhovujúca		<i>PTV</i> - polotuhá vozovka		<i>BCI</i> - podkladový index krivosti			
	<i>NV</i> - nevyhovujúce úseky		<b>3</b> - dobrá		<i>TNV</i> - počet ťažkých nákl. vozidiel							

Staničenie ULS	Kumul. stanič. (m)	Stanič. Km	Kum vz. (m)	GPS		Sm.	Y0 μm	Eekv Mpa	SCI mm	BCI mm	TNV voz./24h.	NTV PTV	Klasifikácia TP01/2009 tab.A3, A4	Klasifikácia TP01/2009 tab.A5, A6	NV	Dátum merania (m-r)
				Šírka (°)	Dĺžka (°)											
2542A33300 - 2542A33400 871 m	2789	2,789	2320	0,00000	0,00000	1	126	1115	0,031	0,0573	400	NTV	1	1 - Vozovka aj podložie únosné		2-16
2542A33300 - 2542A33400 891 m	2809	2,809	2340	0,00000	0,00000	2	220	715	0,048	0,1044	400	NTV	1	1 - Vozovka aj podložie únosné		2-16
2542A33300 - 2542A33400 911 m	2829	2,829	2360	0,00000	0,00000	1	178	851	0,041	0,0996	400	NTV	1	1 - Vozovka aj podložie únosné		2-16
2542A33300 - 2542A33400 931 m	2849	2,849	2380	0,00000	0,00000	2	181	830	0,037	0,0857	400	NTV	1	1 - Vozovka aj podložie únosné		2-16
2542A33300 - 2542A33400 951 m	2869	2,869	2400	0,00000	0,00000	1	273	593	0,065	0,1519	400	NTV	2	1 - Vozovka aj podložie únosné		2-16
2542A33300 - 2542A33400 971 m	2889	2,889	2420	0,00000	0,00000	2	173	860	0,039	0,0899	400	NTV	1	1 - Vozovka aj podložie únosné		2-16
2542A33300 - 2542A33400 991 m	2909	2,909	2440	0,00000	0,00000	1	158	939	0,037	0,083	400	NTV	1	1 - Vozovka aj podložie únosné		2-16
2542A33300 - 2542A33400 1011 m	2929	2,929	2460	0,00000	0,00000	2	107	1241	0,033	0,0562	400	NTV	1	1 - Vozovka aj podložie únosné		2-16
2542A33300 - 2542A33400 1031 m	2949	2,949	2480	0,00000	0,00000	1	86	1443	0,03	0,0366	400	NTV	1	1 - Vozovka aj podložie únosné		2-16

MK Horný Hričov - Mládežnícka ul.





**MK Horný Hričov - Mládežnícka ul.**

- nepravidelný krok	<b>HODNOTENIE - TP 01/2009, príloha A</b>										
<b>LEGENDA</b>	<i>Y0</i> - priechyby po korekcii na silu a teplotu	<b>1</b> - výborná	<b>4</b> - dostatočná	<i>NTV</i> - netuhá vozovka	<i>SCI</i> - povrchový index krivosti						
	<i>Eekv</i> - modul pružnosti po korekcii	<b>2</b> - veľmi dobrá	<b>5</b> - nevyhovujúca	<i>PTV</i> - polotuhá vozovka	<i>BCI</i> - podkladový index krivosti						
	<i>NV</i> - nevyhovujúce úseky	<b>3</b> - dobrá			<i>TNV</i> - počet ťažkých nákl. vozidiel						

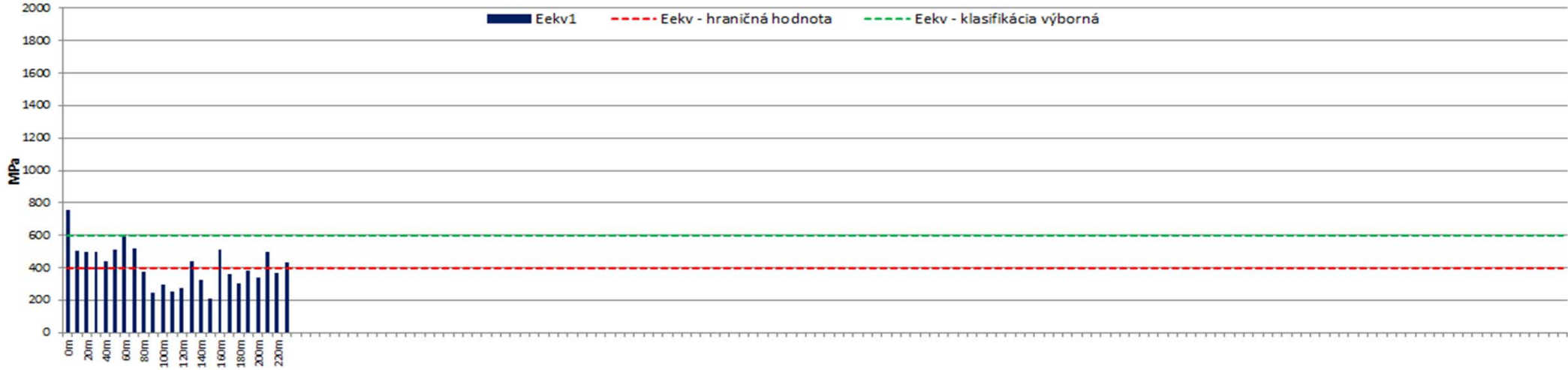
Staničenie ULS	Kumul. stanič. (m)	Stanič. Km	Kum vz. (m)	GPS		Sm.	Y0 μm	Eekv Mpa	SCI mm	BCI mm	TNV voz./24h.	NTV PTV	Klasifikácia TP01/2009 tab.A3, A4		Klasifikácia TP01/2009 tab.A5, A6	NV	Dátum merania (m-r)
				Šírka (°)	Dĺžka (°)								tab.A3, A4	tab.A5, A6			
			0			1	774	231	0,1584	0,4524	400	NTV	5		3 - Vozovka neúnosná, podložie únosné		2-16
			20			1	1426	128	0,4269	0,6631	400	NTV	5		3 - Vozovka neúnosná, podložie únosné		2-16
			40			1	1179	154	0,2244	0,6525	400	NTV	5		3 - Vozovka neúnosná, podložie únosné		2-16
			60			1	495	353	0,0717	0,2992	400	NTV	5		2 - Nevyhovujúce podkladové vrstvy		2-16
			80			1	628	281	0,1271	0,3689	400	NTV	5		3 - Vozovka neúnosná, podložie únosné		2-16
			100			1	721	247	0,1683	0,3716	400	NTV	5		3 - Vozovka neúnosná, podložie únosné		2-16
			120			1	892	201	0,2086	0,4504	400	NTV	5		3 - Vozovka neúnosná, podložie únosné		2-16
			140			1	1062	170	0,4218	0,4209	400	NTV	5		3 - Vozovka neúnosná, podložie únosné		2-16
			150			1	745	239	0,2336	0,3988	400	NTV	5		3 - Vozovka neúnosná, podložie únosné		2-16
			160			1	636	277	0,193	0,3509	400	NTV	5		3 - Vozovka neúnosná, podložie únosné		2-16
			180			1	1005	179	0,2297	0,5536	400	NTV	5		3 - Vozovka neúnosná, podložie únosné		2-16
			200			1	1811	101	0,3863	1,0969	400	NTV	5		3 - Vozovka neúnosná, podložie únosné		2-16
			220			1	1686	108	0,4919	0,8851	400	NTV	5		3 - Vozovka neúnosná, podložie únosné		2-16
			240			1	329	511	0,0586	0,1996	400	NTV	3		1 - Vozovka aj podložie únosné		2-16
			260			1	1146	158	0,336	0,6142	400	NTV	5		3 - Vozovka neúnosná, podložie únosné		2-16
			280			1	943	191	0,2069	0,4983	400	NTV	5		3 - Vozovka neúnosná, podložie únosné		2-16
			300			1	855	210	0,1688	0,4546	400	NTV	5		3 - Vozovka neúnosná, podložie únosné		2-16
			320			1	1030	175	0,1976	0,594	400	NTV	5		3 - Vozovka neúnosná, podložie únosné		2-16
			340			1	586	301	0,1239	0,3396	400	NTV	5		3 - Vozovka neúnosná, podložie únosné		2-16
			360			1	967	186	0,1963	0,555	400	NTV	5		3 - Vozovka neúnosná, podložie únosné		2-16
			380			1	870	206	0,1691	0,4804	400	NTV	5		3 - Vozovka neúnosná, podložie únosné		2-16
			400			1	929	194	0,1654	0,5231	400	NTV	5		3 - Vozovka neúnosná, podložie únosné		2-16
			420			1	1086	166	0,243	0,5642	400	NTV	5		3 - Vozovka neúnosná, podložie únosné		2-16
			440			1	965	187	0,1607	0,5531	400	NTV	5		5 - Vozovka aj podložie neúnosné		2-16
			460			1	736	242	0,1127	0,4135	400	NTV	5		5 - Vozovka aj podložie neúnosné		2-16
			480			1	436	397	0,0904	0,2264	400	NTV	5		2 - Nevyhovujúce podkladové vrstvy		2-16
			510			1	807	222	0,1413	0,4495	400	NTV	5		5 - Vozovka aj podložie neúnosné		2-16
			520			1	923	195	0,1671	0,5181	400	NTV	5		3 - Vozovka neúnosná, podložie únosné		2-16

**MK Horný Hričov - Mládežnícka ul.**

- nepravidelný krok	<b>HODNOTENIE - TP 01/2009, príloha A</b>													
<b>LEGENDA</b>	<i>Y0</i> - priehyby po korekcii na silu a teplotu	<b>1</b> - výborná	<b>4</b> - dostatočná	<i>NTV</i> - netuhá vozovka	<i>SCI</i> - povrchový index krivosti									
	<i>Eekv</i> - modul pružnosti po korekcii	<b>2</b> - veľmi dobrá	<b>5</b> - nevyhovujúca	<i>PTV</i> - polotuhá vozovka	<i>BCI</i> - podkladový index krivosti									
	<i>NV</i> - nevyhovujúce úseky	<b>3</b> - dobrá			<i>TNV</i> - počet ťažkých nákl. vozidiel									

Staničenie ULS	Kumul. stanič. (m)	Stanič. Km	Kum vz. (m)	GPS		Sm.	Y0 μm	Eekv Mpa	SCI mm	BCI mm	TNV voz./24h.	NTV PTV	Klasifikácia TP01/2009 tab.A3, A4	Klasifikácia TP01/2009 tab.A5, A6	NV	Dátum merania (m-r)
				Šírka (°)	Dĺžka (°)											
			540			1	986	183	0,1794	0,562	400	NTV	5	3 - Vozovka neúnosná, podložie únosné		2-16
			560			1	886	203	0,1442	0,5201	400	NTV	5	3 - Vozovka neúnosná, podložie únosné		2-16

MK Horný Hričov - Mládežnícka ul. časť A)



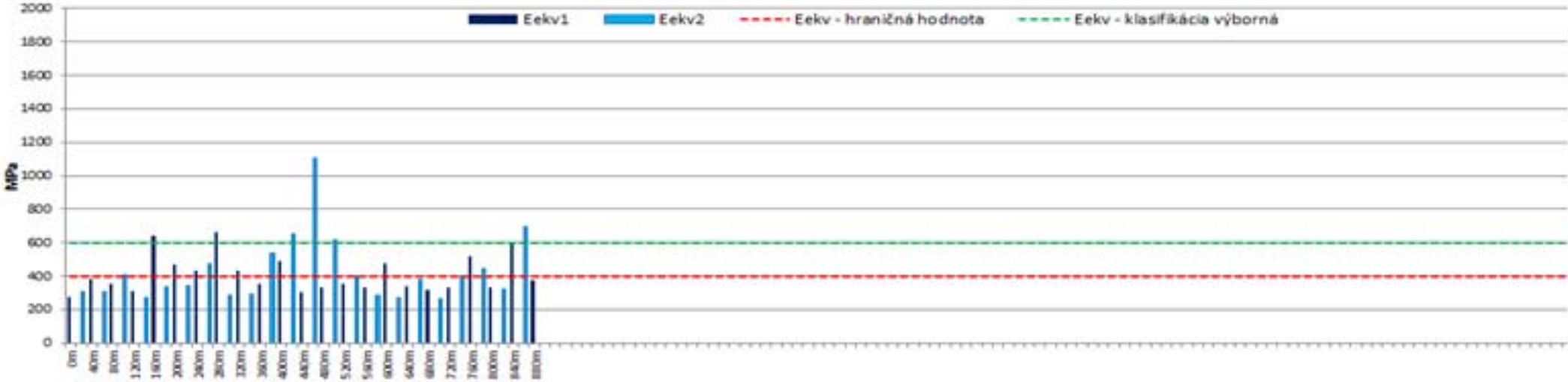
**MK Horný Hričov - Mládežnícka ul. časť A)**

- nepravidelný krok

**HODNOTENIE - TP 01/2009, príloha A**
**LEGENDA**
*Y0 - priechyby po korekcii na silu a teplotu*
*1 - výborná*
*4 - dostatočná*
*NTV - netuhá vozovka*
*SCI - povrchový index krivosti*
*Eekv - modul pružnosti po korekcii*
*2 - veľmi dobrá*
*5 - nevyhovujúca*
*PTV - polotuhá vozovka*
*BCI - podkladový index krivosti*
*NV - nevyhovujúce úseky*
*3 - dobrá*
*TNV - počet ťažkých nákl. vozidiel*

Staničenie ULS	Kumul. stanič. (m)	Stanič. Km	Kum vz. (m)	GPS		Sm.	Y0 $\mu\text{m}$	Eekv Mpa	SCI mm	BCI mm	TNV voz./24h.	NTV PTV	Klasifikácia TP01/2009 tab.A3, A4		Klasifikácia TP01/2009 tab.A5, A6	NV	Dátum merania (m-r)
				Šírka (°)	Dĺžka (°)												
			0			1	217	753	0,034	0,107	400	NTV	1		1 - Vozovka aj podložie únosné		2-16
			10			1	335	506	0,0463	0,1836	400	NTV	3		1 - Vozovka aj podložie únosné		2-16
			20			1	341	498	0,0472	0,1862	400	NTV	3		1 - Vozovka aj podložie únosné		2-16
			30			1	340	500	0,058	0,1807	400	NTV	3		1 - Vozovka aj podložie únosné		2-16
			40			1	389	442	0,0805	0,2045	400	NTV	4		2 - Nevyhovujúce podkladové vrstvy		2-16
			50			1	331	512	0,0541	0,1768	400	NTV	3		1 - Vozovka aj podložie únosné		2-16
			60			1	275	606	0,0374	0,1625	400	NTV	1		1 - Vozovka aj podložie únosné		2-16
			70			1	325	521	0,0686	0,1697	400	NTV	2		1 - Vozovka aj podložie únosné		2-16
			80			1	462	377	0,0866	0,2621	400	NTV	5		2 - Nevyhovujúce podkladové vrstvy		2-16
			90			1	731	244	0,1069	0,4054	400	NTV	5		5 - Vozovka aj podložie neúnosné		2-16
			100			1	594	297	0,066	0,3807	400	NTV	5		2 - Nevyhovujúce podkladové vrstvy		2-16
			110			1	705	252	0,1961	0,3409	400	NTV	5		3 - Vozovka neúnosná, podložie únosné		2-16
			120			1	643	276	0,1216	0,3465	400	NTV	5		3 - Vozovka neúnosná, podložie únosné		2-16
			130			1	388	443	0,0512	0,2533	400	NTV	4		2 - Nevyhovujúce podkladové vrstvy		2-16
			140			1	542	324	0,0819	0,3255	400	NTV	5		2 - Nevyhovujúce podkladové vrstvy		2-16
			150			1	842	213	0,2081	0,4745	400	NTV	5		3 - Vozovka neúnosná, podložie únosné		2-16
			160			1	327	514	0,0535	0,1864	400	NTV	3		1 - Vozovka aj podložie únosné		2-16
			170			1	482	360	0,0888	0,2744	400	NTV	5		2 - Nevyhovujúce podkladové vrstvy		2-16
			180			1	577	305	0,0719	0,3317	400	NTV	5		2 - Nevyhovujúce podkladové vrstvy		2-16
			190			1	450	383	0,0488	0,2412	400	NTV	5		3 - Vozovka únosná, podložie neúnosné		2-16
			200			1	512	340	0,0617	0,3196	400	NTV	5		2 - Nevyhovujúce podkladové vrstvy		2-16
			210			1	341	495	0,0517	0,1787	400	NTV	3		1 - Vozovka aj podložie únosné		2-16
			220			1	470	369	0,0635	0,2622	400	NTV	5		2 - Nevyhovujúce podkladové vrstvy		2-16
			230			1	393	435	0,0565	0,2008	400	NTV	4		2 - Nevyhovujúce podkladové vrstvy		2-16

MK Horný Hričov - Elektrárenská ul.



**MK Horný Hričov - Elektrárenská ul.**

- nepravideľný krok	<b>HODNOTENIE - TP 01/2009, príloha A</b>											
<b>LEGENDA</b>	<i>Y0</i> - priechyby po korekcii na silu a teplotu	<b>1</b> - výborná	<b>4</b> - dostatočná	<i>NTV</i> - netuhá vozovka		<i>SCI</i> - povrchový index krivosti						
	<i>Eekv</i> - modul pružnosti po korekcii	<b>2</b> - veľmi dobrá	<b>5</b> - nevyhovujúca	<i>PTV</i> - polotuhá vozovka		<i>BCI</i> - podkladový index krivosti						
	<i>NV</i> - nevyhovujúce úseky	<b>3</b> - dobrá				<i>TNV</i> - počet ťažkých nákl. vozidiel						

Staničenie ULS	Kumul. stanič. (m)	Stanič. Km	Kum vz. (m)	GPS		Sm.	Y0 μm	Eekv Mpa	SCI mm	BCI mm	TNV voz./24h.	NTV PTV	Klasifikácia TP01/2009 tab.A3, A4	Klasifikácia TP01/2009 tab.A5, A6	NV	Dátum merania (m-r)
				Šírka (°)	Dĺžka (°)											
			0			1	631	275	0,164	0,3126	400	NTV	5	3 - Vozovka neúnosná, podložie únosné		2-16
			20			2	569	304	0,13	0,2987	400	NTV	5	3 - Vozovka neúnosná, podložie únosné		2-16
			40			1	442	381	0,106	0,2226	400	NTV	5	3 - Vozovka neúnosná, podložie únosné		2-16
			60			2	569	304	0,135	0,2947	400	NTV	5	3 - Vozovka neúnosná, podložie únosné		2-16
			80			1	485	350	0,097	0,2451	400	NTV	5	2 - Nevyhovujúce podkladové vrstvy		2-16
			100			2	412	409	0,076	0,2192	400	NTV	4	2 - Nevyhovujúce podkladové vrstvy		2-16
			120			1	560	307	0,133	0,3007	400	NTV	5	3 - Vozovka neúnosná, podložie únosné		2-16
			140			2	635	275	0,148	0,3334	400	NTV	5	3 - Vozovka neúnosná, podložie únosné		2-16
			160			1	243	643	0,063	0,1276	400	NTV	1	1 - Vozovka aj podložie únosné		2-16
			180			2	512	335	0,108	0,2606	400	NTV	5	3 - Vozovka neúnosná, podložie únosné		2-16
			200			1	348	472	0,074	0,181	400	NTV	3	1 - Vozovka aj podložie únosné		2-16
			220			2	503	341	0,113	0,2645	400	NTV	5	3 - Vozovka neúnosná, podložie únosné		2-16
			240			1	382	434	0,102	0,174	400	NTV	4	2 - Nevyhovujúce asfaltové vrstvy		2-16
			260			2	351	472	0,079	0,173	400	NTV	3	1 - Vozovka aj podložie únosné		2-16
			280			1	233	666	0,046	0,1212	400	NTV	1	1 - Vozovka aj podložie únosné		2-16
			300			2	603	288	0,123	0,3194	400	NTV	5	3 - Vozovka neúnosná, podložie únosné		2-16
			320			1	383	434	0,082	0,1941	400	NTV	4	1 - Vozovka aj podložie únosné		2-16
			340			2	596	291	0,137	0,2896	400	NTV	5	3 - Vozovka neúnosná, podložie únosné		2-16
			360			1	476	357	0,084	0,2636	400	NTV	5	2 - Nevyhovujúce podkladové vrstvy		2-16
			380			2	305	535	0,06	0,1595	400	NTV	2	1 - Vozovka aj podložie únosné		2-16
			400			1	332	492	0,065	0,1762	400	NTV	3	1 - Vozovka aj podložie únosné		2-16
			420			2	242	652	0,052	0,1148	400	NTV	1	1 - Vozovka aj podložie únosné		2-16
			440			1	564	305	0,113	0,3003	400	NTV	5	3 - Vozovka neúnosná, podložie únosné		2-16
			460			2	125	1105	0,037	0,067	400	NTV	1	1 - Vozovka aj podložie únosné		2-16
			480			1	515	332	0,116	0,2597	400	NTV	5	3 - Vozovka neúnosná, podložie únosné		2-16
			500			2	259	616	0,054	0,1293	400	NTV	1	1 - Vozovka aj podložie únosné		2-16
			520			1	485	351	0,096	0,2549	400	NTV	5	2 - Nevyhovujúce podkladové vrstvy		2-16
			540			2	420	401	0,107	0,2096	400	NTV	4	3 - Vozovka neúnosná, podložie únosné		2-16
			560			1	509	336	0,105	0,2797	400	NTV	5	3 - Vozovka neúnosná, podložie únosné		2-16

**MK Horný Hričov - Elektrárnská ul.**

- nepravidelný krok	<b>HODNOTENIE - TP 01/2009, príloha A</b>											
<b>LEGENDA</b>	<i>Y0 - priehyby po korekcii na silu a teplotu</i>	<b>1 - výborná</b>	<b>4 - dostatočná</b>	<i>NTV - netuhá vozovka</i>		<i>SCI - povrchový index krivosti</i>						
	<i>Eekv - modul pružnosti po korekcii</i>	<b>2 - veľmi dobrá</b>	<b>5 - nevyhovujúca</b>	<i>PTV - polotuhá vozovka</i>		<i>BCI - podkladový index krivosti</i>						
	<i>NV - nevyhovujúce úseky</i>	<b>3 - dobrá</b>				<i>TNV - počet ťažkých nákl. vozidiel</i>						

Staničenie ULS	Kumul. stanič. (m)	Stanič. Km	Kum vz. (m)	GPS		Sm.	Y0 μm	Eekv Mpa	SCI mm	BCI mm	TNV voz./24h.	NTV PTV	Klasifikácia TP01/2009 tab.A3, A4	Klasifikácia TP01/2009 tab.A5, A6	NV	Dátum merania (m-r)
				Šírka (°)	Dĺžka (°)											
			580			2	611	284	0,146	0,3065	400	NTV	5	3 - Vozovka neúnosná, podložie únosné		2-16
			600			1	347	476	0,066	0,1911	400	NTV	3	1 - Vozovka aj podložie únosné		2-16
			620			2	644	271	0,159	0,3319	400	NTV	5	3 - Vozovka neúnosná, podložie únosné		2-16
			640			1	511	336	0,116	0,2688	400	NTV	5	3 - Vozovka neúnosná, podložie únosné		2-16
			660			2	444	382	0,098	0,2407	400	NTV	5	2 - Nevyhovujúce podkladové vrstvy		2-16
			680			1	542	318	0,147	0,262	400	NTV	5	3 - Vozovka neúnosná, podložie únosné		2-16
			700			2	662	264	0,147	0,3645	400	NTV	5	3 - Vozovka neúnosná, podložie únosné		2-16
			720			1	515	334	0,111	0,2722	400	NTV	5	3 - Vozovka neúnosná, podložie únosné		2-16
			740			2	415	404	0,099	0,2321	400	NTV	4	2 - Nevyhovujúce podkladové vrstvy		2-16
			760			1	312	520	0,064	0,1646	400	NTV	2	1 - Vozovka aj podložie únosné		2-16
			780			2	379	440	0,087	0,1905	400	NTV	4	1 - Vozovka aj podložie únosné		2-16
			800			1	521	330	0,118	0,2532	400	NTV	5	3 - Vozovka neúnosná, podložie únosné		2-16
			820			2	530	325	0,132	0,2572	400	NTV	5	3 - Vozovka neúnosná, podložie únosné		2-16
			840			1	268	599	0,046	0,1454	400	NTV	2	1 - Vozovka aj podložie únosné		2-16
			860			2	225	695	0,068	0,1488	400	NTV	1	1 - Vozovka aj podložie únosné		2-16
			880			1	455	372	0,091	0,2423	400	NTV	5	2 - Nevyhovujúce podkladové vrstvy		2-16